

Cielo Mar

PROTOTIPO VIVIENDA 1 NIVEL

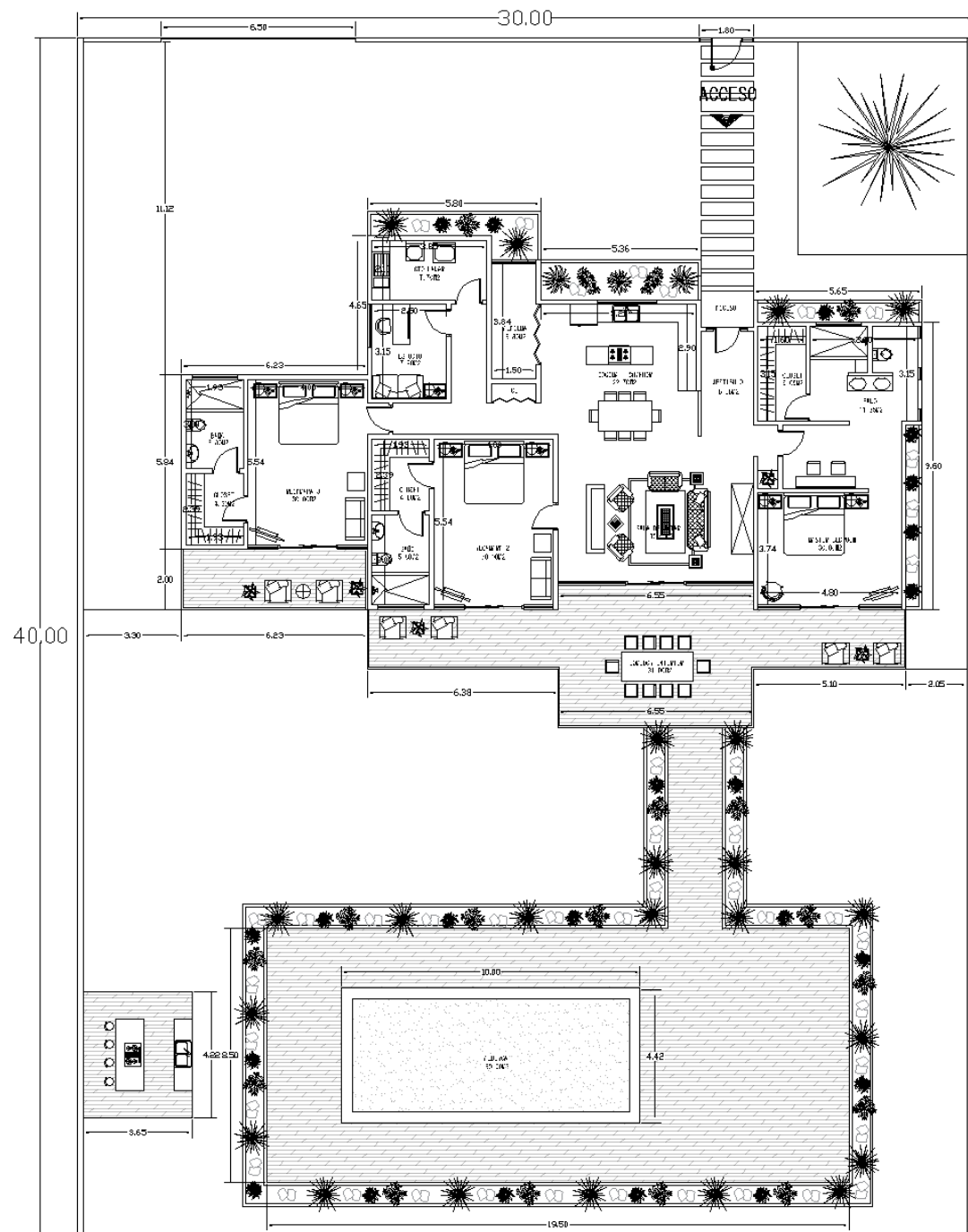
225M2



Cielo Mar

ZONA RESIDENCIAL





CASA PROTOTIPO 1 NIVEL : 225.00 M2

ÁREAS COMUNES

- SALA
- COMEDOR
- COCINA

ÁREAS PRIVADAS

- RECÁMARAS
- BAÑOS
- WALK IN CLOSET
- ESTUDIO

ÁREAS DE SERVICIO

- ALACENA
- CUARTO DE SERVICIO

ÁREAS EXTERIORES

- TERRAZAS
- JARDINES
- ALBERCA
- ÁREA DE ASADOR
- FIREPIT

PLANTA ARQUITECTONICA 1ER NIVEL

TERRENO: 1,200.00M²
CONSTRUCCIÓN: 225.00M²
EXTERIORES: 260.00M²

